

2016

# PRODUIRE ENSEMBLE DURABLEMENT



istom

Ecole  
supérieure  
d'agro-  
développement  
international

FORMATION POST-BAC EN 5 ANS  
DIPLOME HABILITE PAR LA COMMISSION DES TITRES D'INGENIEUR

VOUS SOUHAITEZ  
DÉPOSER UNE  
OFFRE DE STAGE ?  
[stages@istom.net](mailto:stages@istom.net)

## L'ISTOM, ACTEUR OPÉRATIONNEL DU DÉVELOPPEMENT

L'ISTOM prépare en 5 ans au diplôme d'ingénieur ISTOM, habilité par la CTI.

Nous formons des cadres multi-compétences (scientifiques, techniques, économiques et sociales) pour les entreprises, les industries et les organismes impliqués dans l'agro-développement international. Nos diplômés exercent principalement dans les secteurs d'activités liés à l'agriculture, au développement rural, à l'industrie (agro-alimentaire, agro-fourmiture, agro-industrie) et au commerce international.

L'ingénieur ISTOM est formé à la gestion de projets. Il est capable d'agir et d'innover à différents niveaux d'échelle, auprès des producteurs et des populations jusqu'aux projets de grands investissements, essentiellement dans le contexte particulier des pays en développement.

## VOUS RECHERCHEZ UN STAGIAIRE

La professionnalisation est au coeur de la formation avec  
**16 mois de stages et de missions à l'étranger.**

En proposant des stages vous participez activement à l'insertion professionnelle de nos élèves ingénieurs. En fonction de votre demande, un profil adapté vous sera proposé et nos étudiants, qu'ils soient débutants ou confirmés, mettront leurs compétences à votre service.

Les stages se déroulent systématiquement dans un pays du Sud : Afrique, Asie ou Amérique latine ou dans les DOM TOM.

| ANNÉE     | 1ÈRE                         | 2ÈME                  | 3ÈME            | 4ÈME                   | 5ÈME                |
|-----------|------------------------------|-----------------------|-----------------|------------------------|---------------------|
| STRUCTURE | ONG, ASSOCIATION             | EXPLOITATION AGRICOLE | ENTREPRISE      | TOUTE STRUCTURE        | TOUTE STRUCTURE     |
| THÈME     | DÉCOUVERTE ET APPUI PRATIQUE | OUVRIER AGRICOLE      | APPUI TECHNIQUE | EXPERTISE JUNIOR (MJE) | MISSION D'INGÉNIEUR |
| DURÉE     | 1 MOIS                       | 2 MOIS                | 5 MOIS          | 2 MOIS*                | 6 MOIS              |

\* hors phase de préparation en amont de plus de 6 mois.



## VOUS AVEZ BESOIN D'UNE EXPERTISE A L'INTERNATIONAL

L'ISTOM mobilise ses élèves ingénieurs de 4e année pour réaliser :

- Des études de faisabilité de projets (développement rural, projet industriel...)
- Des études post-projet
- Des études économiques (marché, consommation...)
- Des revues bibliographiques, de collectes de données scientifiques ...

Les étudiants, organisés en groupes de 10, mettent leurs capacités à votre service. Etroitement suivis et appuyés par l'ISTOM, ils disposent d'un fort potentiel de déploiement sur le terrain et d'une préparation de plusieurs mois avant leur départ pour répondre au mieux à vos besoins.

Plus d'informations sur Les Missions Jeunes Experts (MJE):  
[www.jeunes-experts-istom.jimdo.com](http://www.jeunes-experts-istom.jimdo.com)

COORDINATEUR  
MISSIONS JEUNES EXPERTS  
Sylvain HALFTERMEYER  
[s.halftermeyer@istom.net](mailto:s.halftermeyer@istom.net)

## DE MULTIPLES COMPÉTENCES ADAPTÉES

### PRODUCTIONS VÉGÉTALES

- . Analyse, pilotage et évaluation de systèmes de cultures
- . Mise en place et suivi d'expérimentations agronomiques

### PROJETS DE DÉVELOPPEMENT

- . Diagnostic agricole
- . Suivi évaluation
- . Financement du développement
- . Analyse des filières agricoles

### AMÉNAGEMENT DU TERRITOIRE

- . Gestion du territoire et des ressources naturelles
- . Diagnostic des contraintes et enjeux environnementaux
- . Géomatique
- . SIG

### AGRO-ALIMENTAIRE

- . Conception et optimisation des process industriels
- . Traitements post-récolte, conservation des produits
- . Innovations technologiques

### NUTRITION

- . Santé publique et nutrition humaine
- . Etude des comportements alimentaires
- . Gestion des risques et crises sanitaires

### AGRICULTURE, FILIÈRES ET TERRITOIRES

- . Agribusiness
- . Compréhension des nouveaux enjeux en agriculture
- . Mise en place de filières et accompagnement des entreprises

# VOUS SOUHAITEZ REJOINDRE NOTRE RESEAU

Depuis sa création, l'ISTOM s'est entourée de nombreux partenaires : institutions, entreprises, bureaux d'études, ONG... avec lesquels l'école multiplie les interactions.

## Comme eux...

### FAITES-VOUS CONNAITRE

- Présenter votre structure, vos valeurs, vos métiers et votre stratégie
- Partagez votre expérience avec les professionnels de demain

### RENCONTREZ NOS ÉTUDIANTS

- Guidez les étudiants dans la construction de leur projet professionnel
- Participez aux simulations d'entretien d'embauche, forums métiers...

### FAITES APPEL À NOTRE EXPERTISE

- Proposez un partenariat de recherche
- Demandez une étude de faisabilité, une étude d'impact...

### CONTRIBUEZ À NOS FORMATIONS

- Assurez des enseignements
- Participez aux instances de fonctionnement de l'école :  
Conseil d'administration, Conseil scientifique, Observatoire des métiers

### RECRUTEZ VOS FUTURS COLLABORATEURS

- Proposez vos offres de stage
- Diffusez vos offres d'emploi

### SOUTENEZ-NOUS

- Versez votre Taxe d'apprentissage à l'ISTOM

AFD, AVSF, BUSINESS FRANCE, COMPAGNIE FRUITIÈRE, CIRAD, DANONE, GEOCOTON, GROUPE IMPERIAL TOBACCO, IRAM, IRD, NUTRISET, ONF INTERNATIONAL, SOFRECO, SOMDIAA, SUEZ ENVIRONNEMENT, UICN...

...devenez partenaire de l'ISTOM.

## INSERTION PROFESSIONNELLE

- Conférences
- Forum
- Présentations métiers
- Tables rondes

Pour participer à ces rencontres, contactez

Cécile BALAVOINE  
c.balavoine@istom.net

## L'ISTOM EN BREF

- École créée en 1908
- 2 600 diplômés en activité dans 114 pays
- 500 étudiants
- 20 associations étudiantes
- 2 double-diplômes (Cranfield et IAMM)
- 3 mois : temps moyen de recherche du premier emploi
- 82% des jeunes diplômés exercent leur premier emploi à l'international
- ISTOM Alumni : 600 membres actifs et 14 antennes locales (à l'étranger)
- 800 offres d'emploi ciblées diffusées chaque année

## A VOS PROJETS

### PRODUCTIONS ANIMALES

- . Ingénierie des exploitations
- . Alimentation animale
- . Stratégie des entreprises
- . Optimisation des filières
- . Amélioration génétique

### FORÊT ET ENVIRONNEMENT

- . Gestion durable de la forêt
- . Agroforesterie
- . Maintien de la biodiversité
- . Etudes d'impact environnemental

### GESTION DE L'EAU

- . Gestion de programmes d'accès à l'eau
- . Assainissement
- . Gestion sociale de l'eau
- . Législation et cadre réglementaire

### QUALITÉ, SÉCURITÉ, ENVIRONNEMENT ET DÉVELOPPEMENT DURABLE

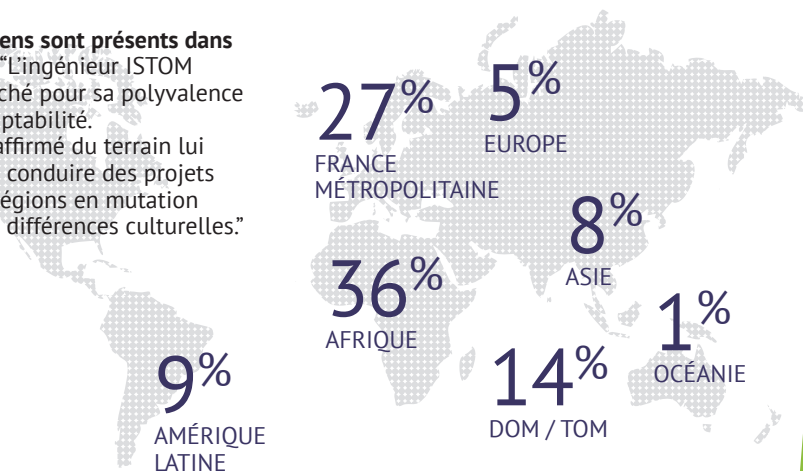
- . Management intégré de la qualité dans l'industrie
- . Qualité et sécurité sanitaire des aliments
- . Management environnemental

### SUPPLY CHAIN

- . Optimisation et gestion de l'outil de production
- . Management des hommes et des flux
- . Commerce international

# LOCALISATION DES DIPLÔMES

Les istomiens sont présents dans **114 pays**. "L'ingénieur ISTOM est recherché pour sa polyvalence et son adaptabilité. Son sens affirmé du terrain lui permet de conduire des projets dans des régions en mutation et à fortes différences culturelles."



## Témoignages de diplômés

"Je suis chargé de gérer des projets de production et d'adduction d'eau potable dans les zones urbaines. Pour ces projets de plusieurs dizaines de millions d'Euros, j'adapte mes compétences techniques à cet environnement pluriculturel."

**Lionel Jan**

Chargé de projet Eaux potables / Eaux usées pour DEGREMONT à Barhein

"UNIVEG apporte un appui technique à ses producteurs en matière de certification, d'utilisation d'intrants agricoles et d'éthique. Tous nos produits respectent ainsi les normes européennes et américaines depuis plus de 10 ans. Nous avons fait le choix d'une démarche équitable pour les producteurs."

**Christophe Fontaine**

Directeur d'UNIVEG Katopé au Brésil

## Paroles d'employeurs

"J'ai choisi de recruter une étudiante de l'ISTOM pour son stage d'ingénieur puis dans le cadre d'un VIE. Ses compétences en agronomie et en économie vont lui permettre d'assumer la responsabilité de la mise en place d'une nouvelle filière d'approvisionnement en Ananas au Costa Rica, pour la COMPAGNIE FRUITIÈRE."

**Jean-Marc Caminade**

Cadre commercial à la COMPAGNIE FRUITIÈRE

"Au-delà de compétences techniques, Nutriset recherche des ingénieurs dotés d'une capacité d'adaptation et d'une ouverture d'esprit. Les nombreux stages effectués dans les pays en développement donnent aux jeunes diplômés une excellente vision du terrain, indispensable au développement de notre entreprise. Nous comptons aujourd'hui 5 istomiens dans notre groupe."

**Antoine Potié**

Chargé des compétences et vie au travail à NUTRISET

## VOS CONTACTS

Marie-Pierre Guerra  
Relations entreprises  
Tél. : 01 30 75 62 77  
mp.guerra@istom.net

Cécile Balavoine  
Insertion professionnelle  
Tél. : 01 30 75 59 27  
c.balavoine@istom.net

## Recrutez vos futurs collaborateurs

Avec 800 offres ciblées publiées chaque année, le service **CARRIERES & EMPLOIS** de l'ISTOM vous propose une solution :

- **SIMPLE**  
Envoyez vos offres d'emploi à [cellule-emploi@planete-istom.org](mailto:cellule-emploi@planete-istom.org)
- **RAPIDE**  
Vos offres sont relayées immédiatement.
- **EFFICACE**  
Vous bénéficiez d'un lien direct vers les **2600 anciens élèves** en activité.

En partenariat avec l'association des diplômés ISTOM Alumni

## Devenez ingénieur par la VAE

**L'ISTOM propose d'accompagner vos collaborateurs** dans leur procédure de validation des acquis par l'expérience (VAE) dans le but d'obtenir le diplôme d'ingénieur de l'ISTOM.

Directeur des programmes :  
Gérald Liscia - [g.liscia@istom.net](mailto:g.liscia@istom.net)



**istom**

**Ecole supérieure d'agro-développement international**

32 boulevard du port  
95000 Cergy - France  
Tél. : +33 (0)1 30 75 62 60  
Fax: +33 (0)1 30 75 62 61  
[www.istom.net](http://www.istom.net)